

STATION DE GONFLAGE VELOS MURALE
/ ALTAO® Primo INFLATING STATION NOTICE



FIXATION AU MUR / WALL INSTALLATION :

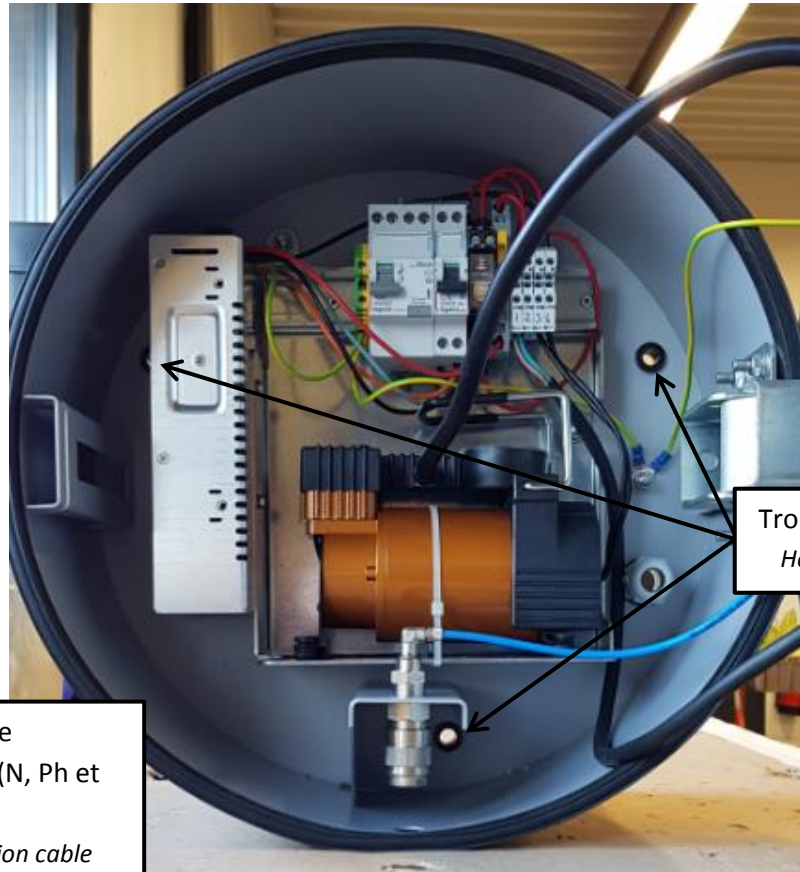
Pour la fixation au mur de la station de gonflage ALTAO® Primo, nous vous fournissons trois tirefonds Ø M8 avec rondelles plates et des chevilles plastiques.

/ To fix the ALTAO® Primo inflating station on a wall, we supply 3 long screws Ø M8 with flat washers and plastic rawplugs.

Attention / Caution : Ce mode de fixation ne convient que sur des murs pleins de type brique pleine, pierre, béton
/ This way of fixing is convenient only for walls made of full bricks, stones or concrete.

Si le mur est d'une autre nature, utilisez des éléments de fixation adaptés.

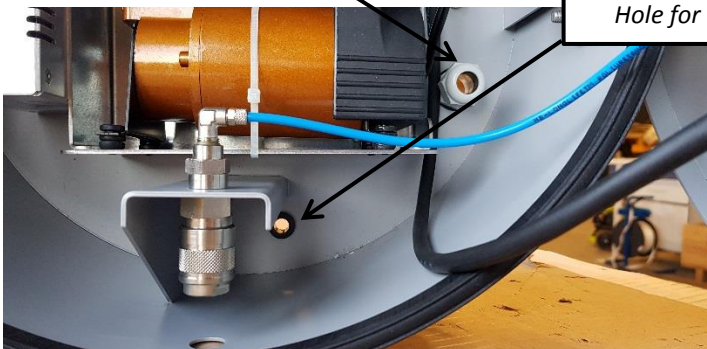
/ If the wall is different, use fixing elements adapted.



Trous pour fixation au mur
Holes for wall installation

Presse étoupe pour le câble
 alimentation 230V – 50Hz (N, Ph et
 Terre)
*cable gland for the alimentation cable
 230V-50Hz (N, Ph and Ground)*

Trou pour fixation au mur
Hole for wall installation



Matériel nécessaire / Tools

needed :

- 1 perforateur / *hole puncher*
- 1 forêt Ø 12 / *1 drill-bit Ø 12*
- 1 clé à pipe n°13 / *1 socket wrench n°13*
- 1 mètre / *1 measuring tape*
- 1 marqueur / *1 felt-tip marker*
- 1 marteau / *1 hammer*

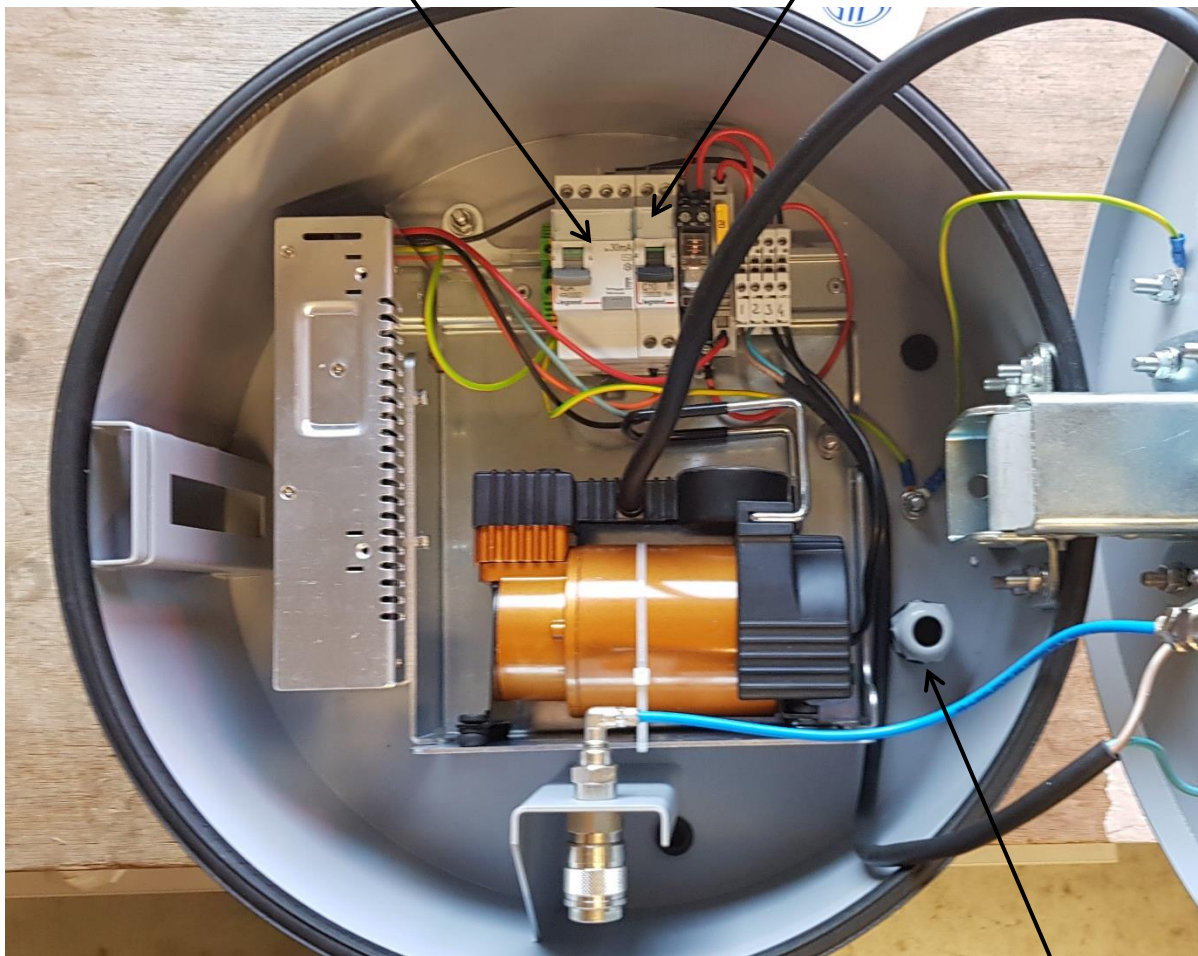
RACCORDEMENT ELECTRIQUE / ELECTRICAL CONNECTION :

Faire arriver le câble d'alimentation 230V – 50Hz (N, Ph et Terre) par le presse-étoupe à l'arrière de la station et le raccorder à l'interrupteur différentiel. Cette opération doit être réalisé par du personnel habilité

/ Insert the alimentation cable 230V – 50Hz (N, Ph and Ground) in the cable gland from the back of the station and connect to the differential switch. This operation must be carried out by qualified and authorized personnel only.

Interrupteur différentiel
/ differential switch

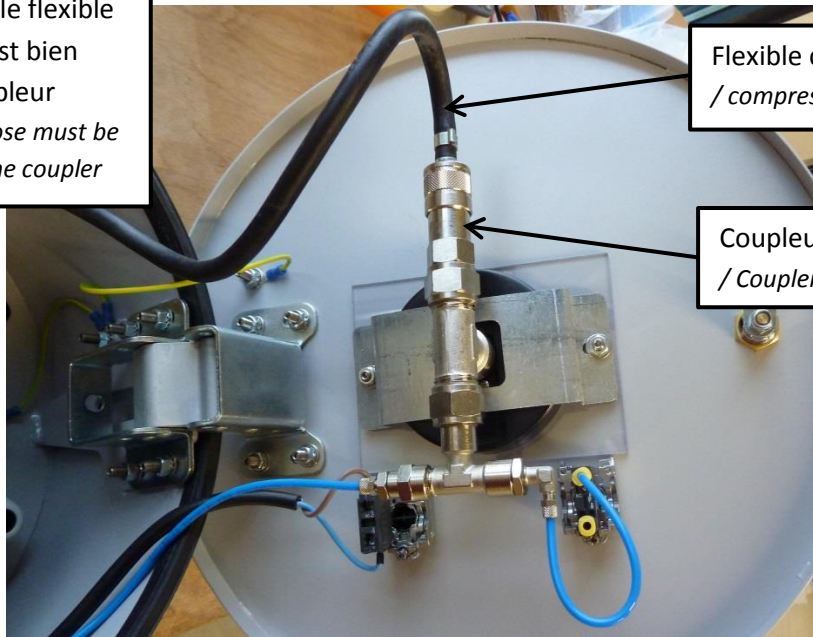
Disjoncteur
/ breaker



Presse étoupe
/ cable gland

RACCORDEMENT PNEUMATIQUE / PNEUMATIC CONNECTION :

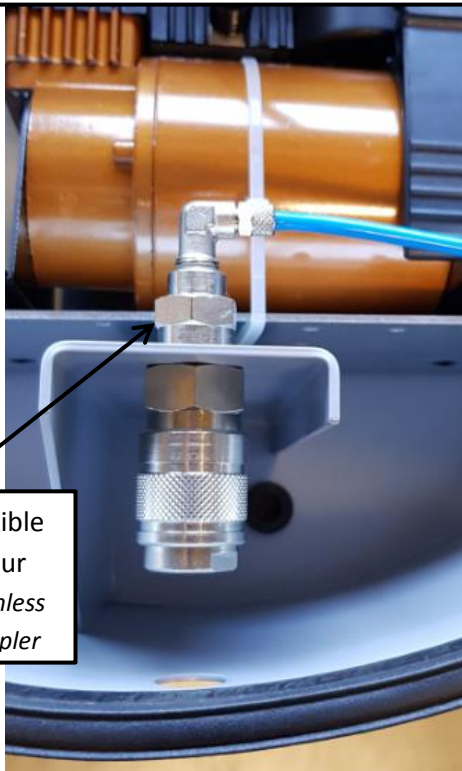
Assurez-vous que le flexible du compresseur est bien clipsé dans le coupleur
 / The compressor hose must be well connected to the coupler



Flexible compresseur
 / compressor hose

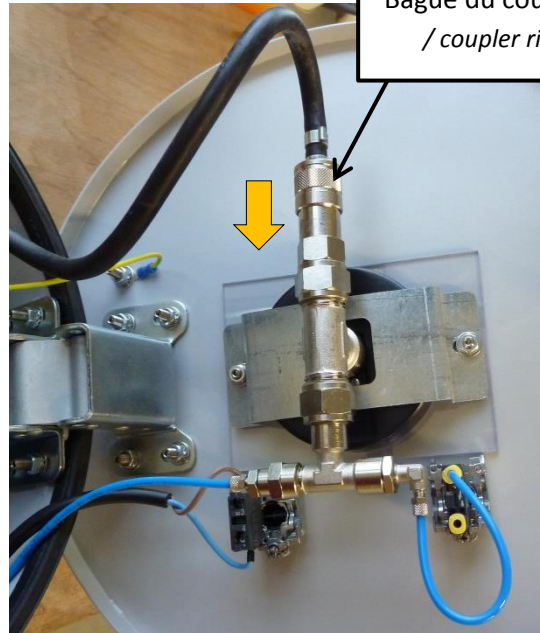
Coupleur
 / Coupler

Mettre en place le flexible tressé inox extérieur en le clipsant dans le coupleur de sortie
 / Connect the exterior stainless steel hose to exit side of the coupler



Coupleur flexible inox extérieur
 / exterior stainless steel hose coupler

Bague du coupleur
 / coupler ring

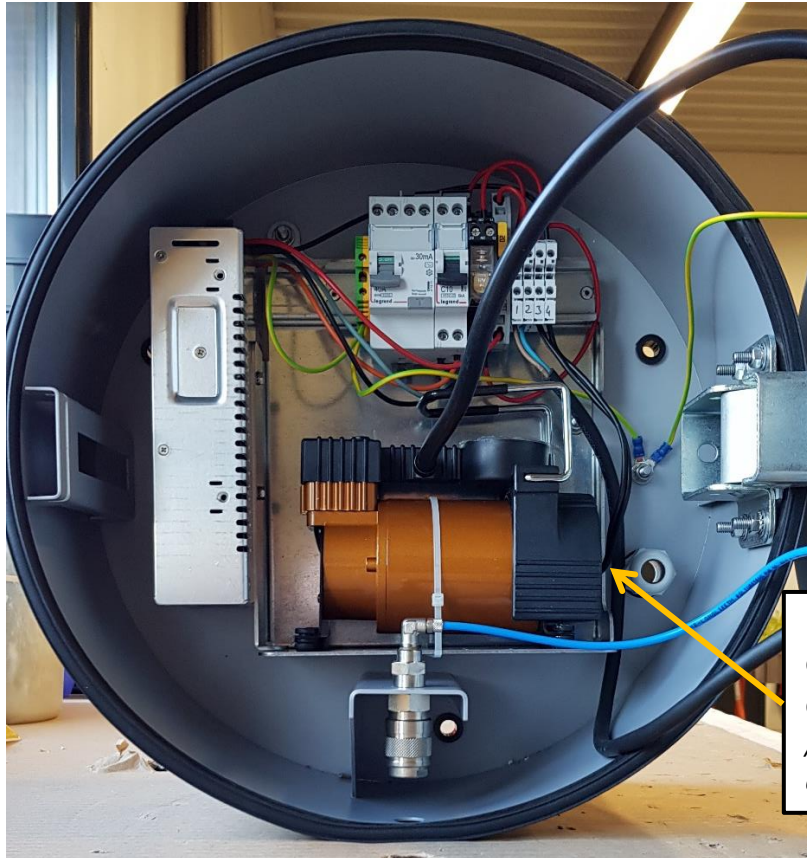


En cas de besoin, pour déclipser le flexible inox ou le flexible du compresseur, pousser le bas du coupleur vers les raccords et tirer sur le flexible
 / If you need to disconnect the stainless steel hose or the compressor hose, push the coupler ring to the connection way and pull the hose

MISE EN ROUTE / START-UP :

Après avoir effectué tous les raccordements électriques et pneumatiques, mettre sur « ON » l'interrupteur différentiel et le disjoncteur puis appuyer sur le bouton ON/OFF du compresseur.

/ After the electrical and pneumatic connections, turn on the differential switch and the breaker to "ON" position; then push the "ON/OFF" button of the compressor.



Ce dernier se mettra en route à chaque impulsion sur le bouton vert de votre station de gonflage ALTAO® Primo.
/ The compressor will start for each pulse to the green button of the ALTAO® Primo inflating station.

En cas de panne, veuillez contacter le service après-vente ALTINNOVA au +33 (0)4 77 52 32 88

In case of breakdown, please contact the ALTINNOVA's after salesservice at +33 (0)4 77 52 32 88

ALTINNOVA SAS

ZAC des Plaines

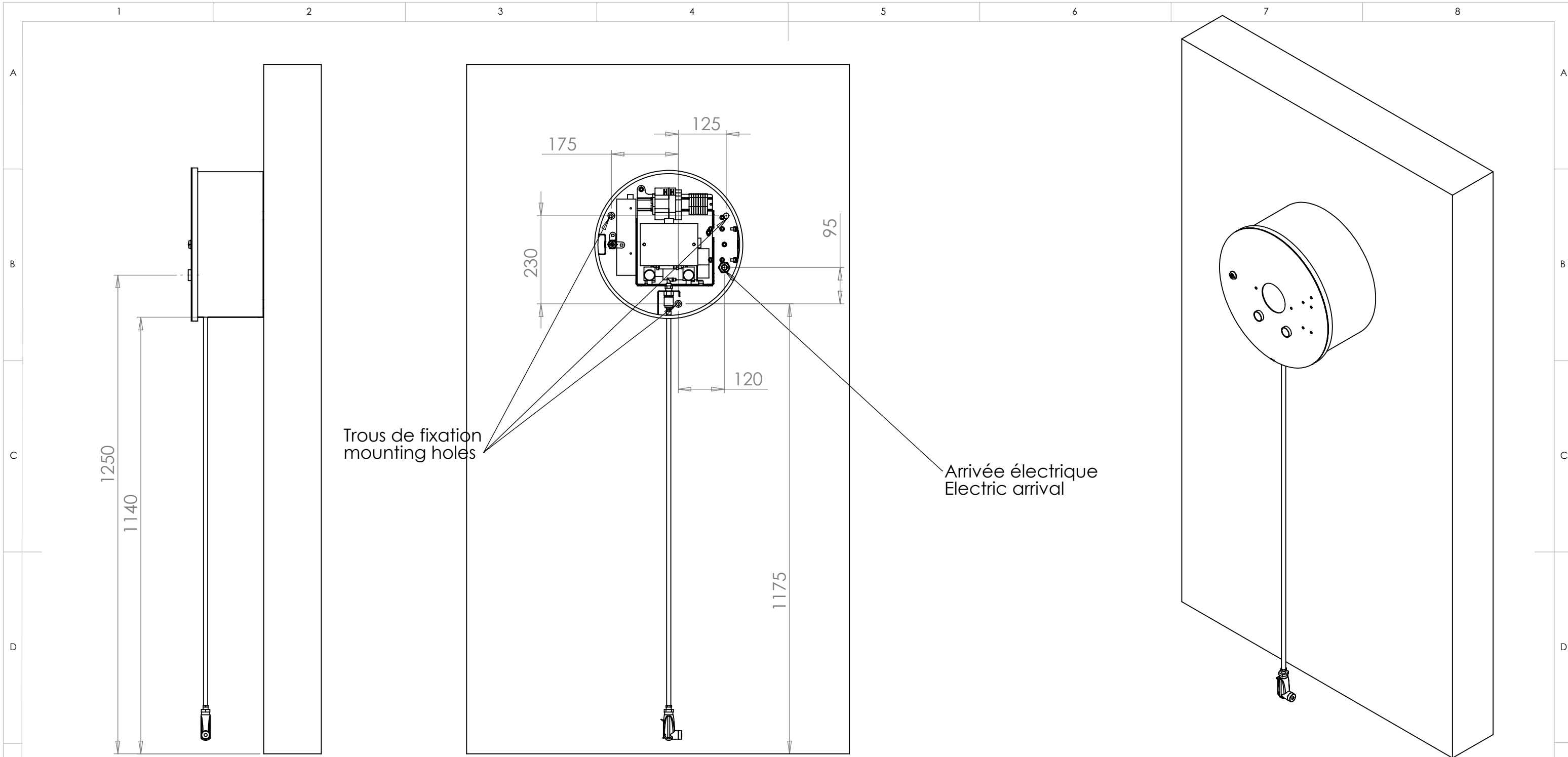
42160 BONSON

FRANCE

Tel : +33 (0)4 77 52 32 88

Fax : +33 (0)4 27 40 75 46

www.altinnova.com



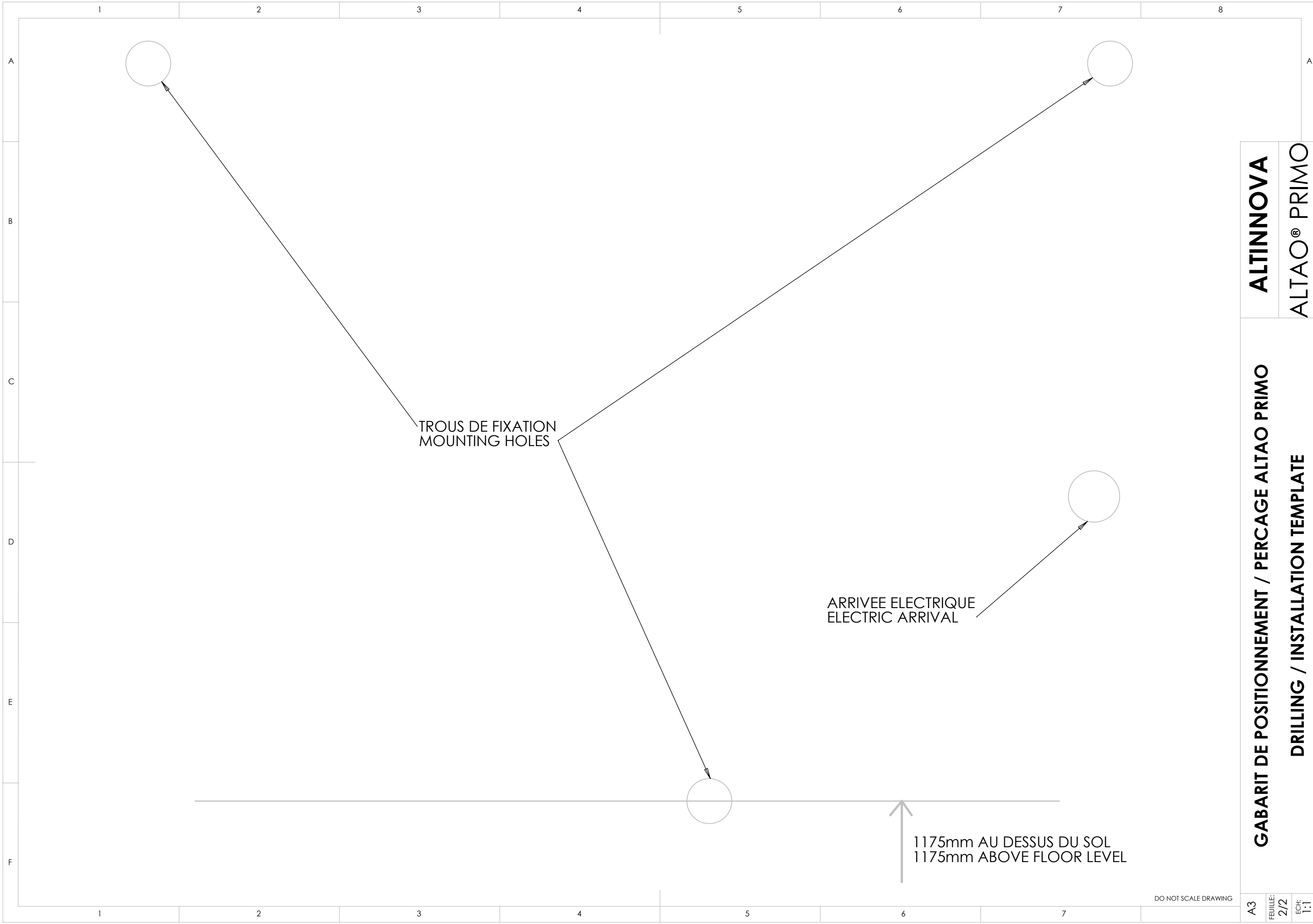
Tolérance générale : ±0.5mm

DATE	Nom	Modifications	Rev
16/10/18	JR	AJOUT D'UN GABARIT DE POSITIONNEMENT / PERCAGE	
15/12/16	ED	MODIFICATION COTES TROUS DE FIXATION POUR CONFORMITE NORME PMR	02
02/12/15	ED	MODIFICATION COTES TROUS DE FIXATION.	01

MATIERE:	POIDS BRUT: 15 kg	Nom: ED	DATE: 12/12/14
ALTINNOVA	TRAITEMENT:	PEINTURE: Poudre polyester	ECH: 1:10
	SURFACE:	SURFACE: m ² FACES:	A3
		RAL:	FEUILLE: 1/2

DWG NO. TITLE: **ALTAO PRIMO**

DO NOT SCALE DRAWING



TROUS DE FIXATION
MOUNTING HOLES

ARRIVEE ELECTRIQUE
ELECTRIC ARRIVAL

1175mm AU DESSUS DU SOL
1175mm ABOVE FLOOR LEVEL

ALTINNOVA
ALTAO® PRIMO

GABARIT DE POSITIONNEMENT / PERCAGE ALTAO PRIMO
DRILLING / INSTALLATION TEMPLATE

DO NOT SCALE DRAWING

A3
FEUILLE: 2/2
ECH: 1:1

