

# NOTICE DE POSE D'UN DUPLEX



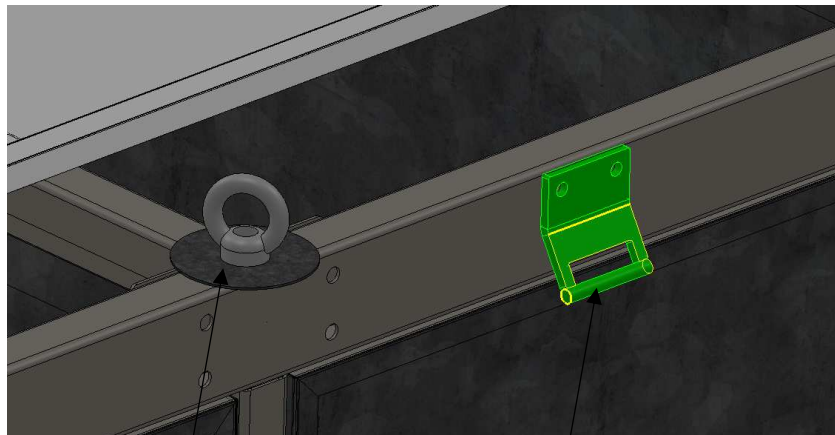
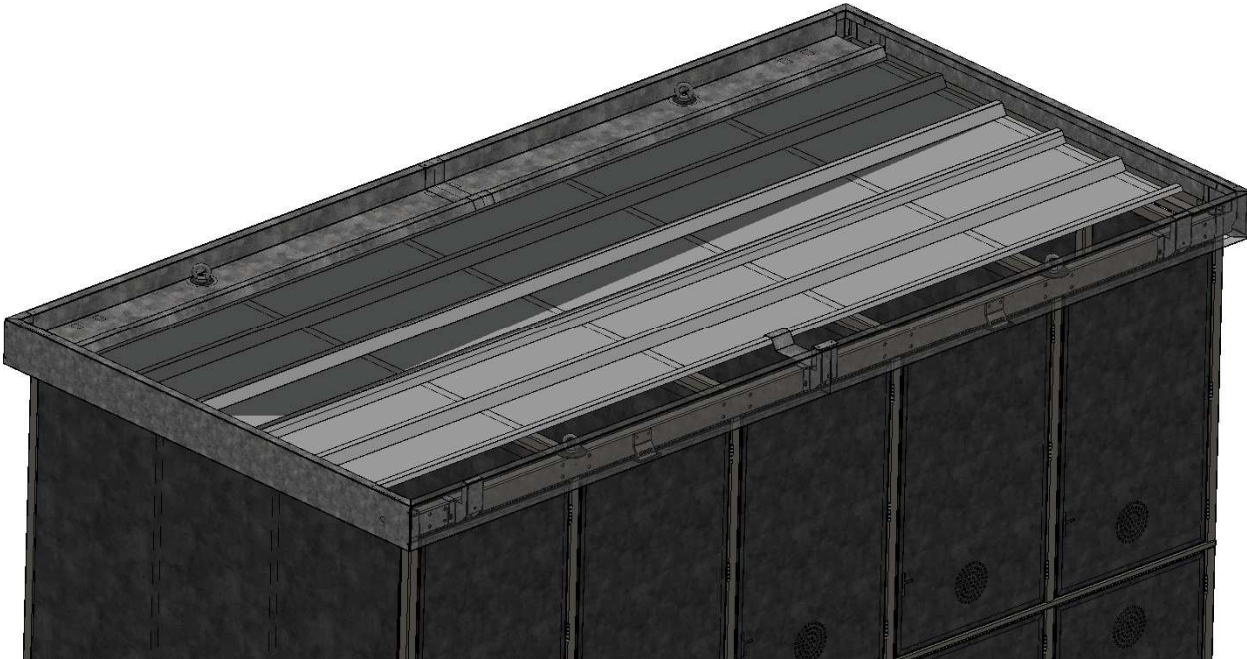
Le matériel en vert est à prévoir par le poseur

Le matériel en bleu est fourni par Altinnova

## 1. Manutention au camion grue :

Largeur x Profondeur x hauteur (mm) = 4450 x 2270 x 2770 mm (sans compter casquette de toiture éventuelle 4795 x 2615 mm) Poids : environ 2300kg

Prévoir élingue textile de 3m minimum + manilles pour anneaux de levage standards M20 – Intérieur 35mm.



4 anneaux de levage

4 pièces de sanglage  
pour transport



## 2. Traçage au sol de l'emplacement du duplex :

Tracer au sol un rectangle de 4450 x 2270mm en implantant suivant plan d'implantation ou instructions client.  
Démarrer le traçage par la face la plus importante à aligner

2 mètre de 5m + 1 bombe de traçage ou craie

## 3. Relevé du niveau du sol :

Relever l'altitude des 4 angles du sol rectangle au sol

Règle de maçon + niveau sinon au minimum un grand niveau ou niveau laser + pige + cellule de réception

## 4. Préréglage des pieds :

Lorsque le duplex est pendu à la grue, pré-régler les 4 **4 pieds aux angles du duplex** suivant votre relevé de niveau en repliant un peu plus les pieds arrière pour que le duplex penche à l'arrière. Utiliser une clé de mécanicien pour ne pas passer les mains sous la charge du duplex

Clé plate taille 16

Pour les sols trop pentus :

Les pieds pliés à fond peuvent être retirés. On gagne ainsi 2-3cm.

Sous les pieds dépliés à fond, **des cales de 1 à 2cm** peuvent être mises en place.

Cales aluminium fournie par Altinnova

## 5. Pose du duplex :

Poser le duplex au sol à son emplacement précis délicatement pour ne pas éclater les pieds du duplex ou endommager le sol

Vérifier que le duplex est de niveau dans le sens de sa longueur en le posant sur le duplex

Vérifier que le duplex penche un peu à l'arrière en le posant sur le duplex



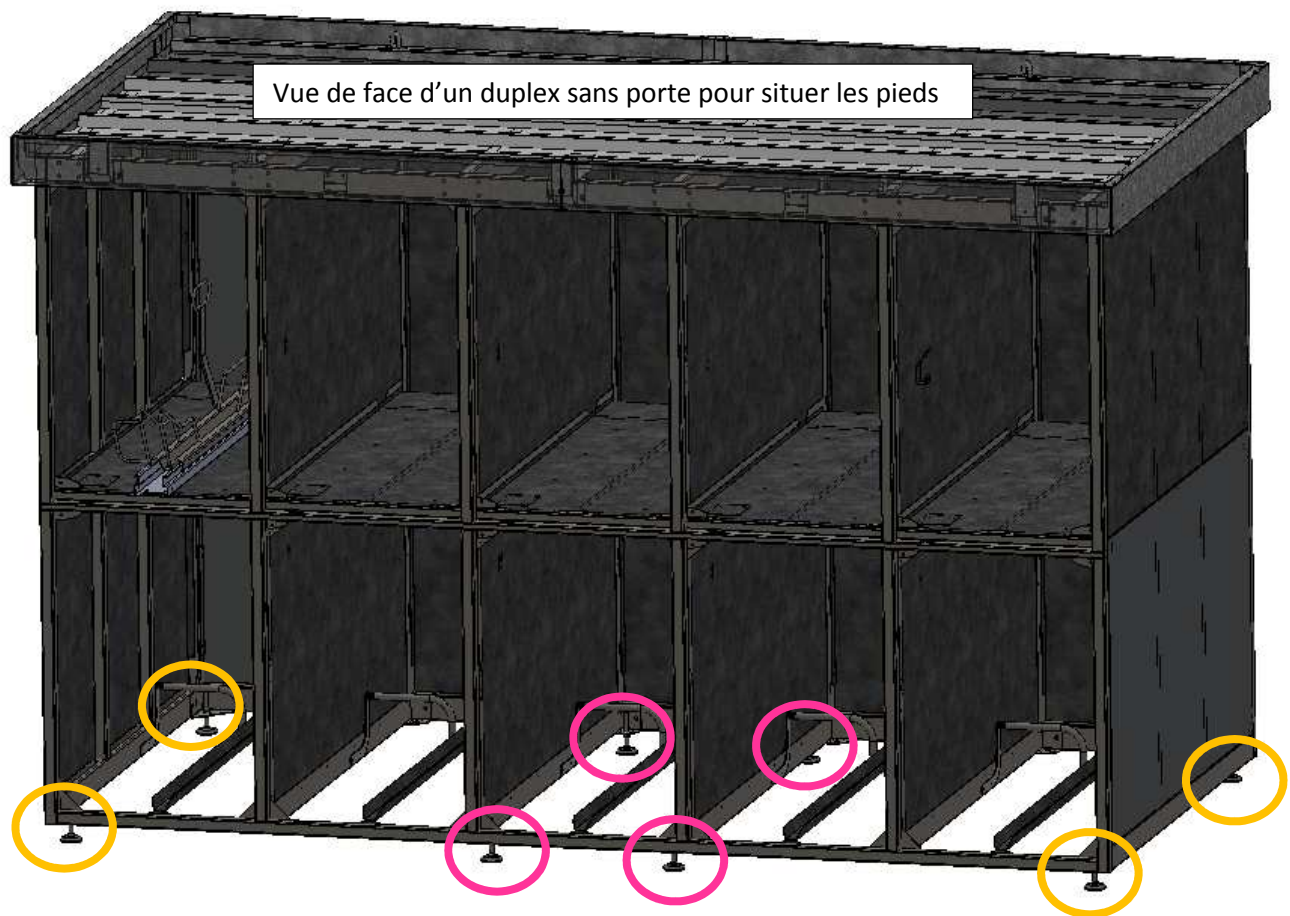


Si les niveaux ne sont pas conformes, affiner le réglage des pieds à l'aide de la clé de mécanicien et d'un cric hydraulique de manutention pour diminuer l'effort sur les pieds

Clé plate taille 16 – cric de manutention 3t

Une fois les niveaux conformes, dépliés les 4 **pieds intermédiaires** (2 à l'arrière et 2 à l'avant) afin d'ils viennent bien soutenir la structure.





## 6. Test des portes :

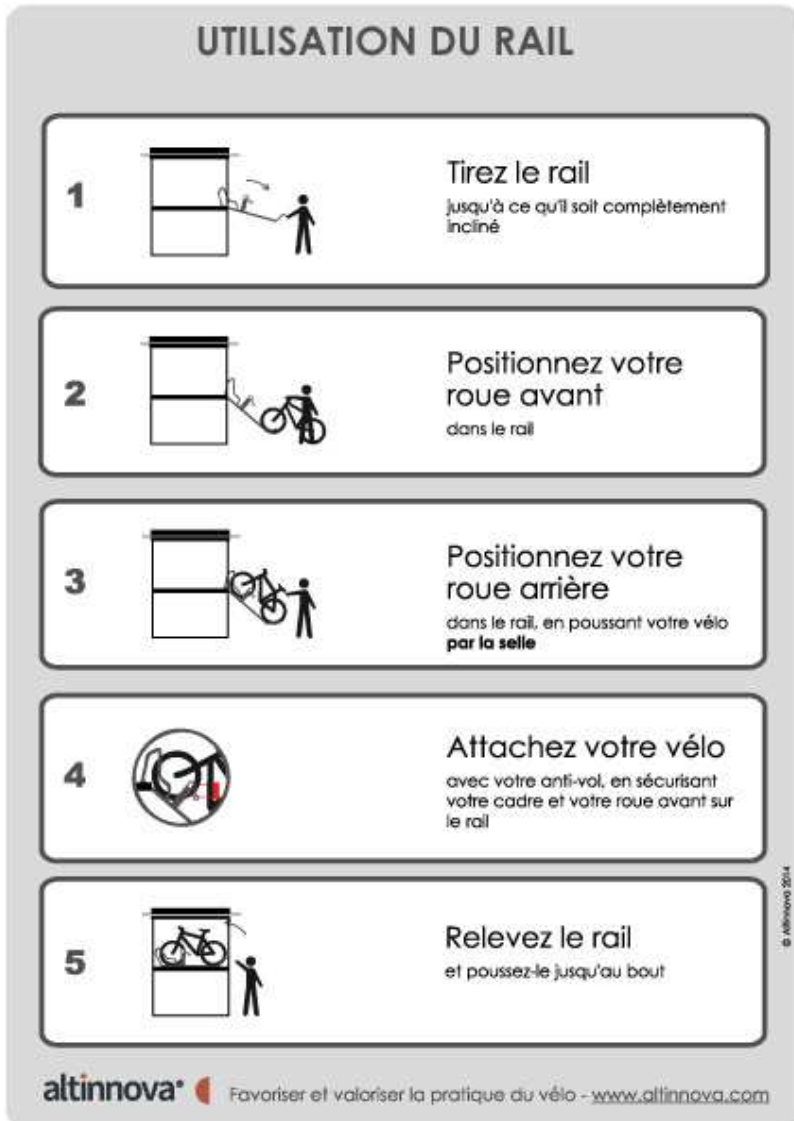
Ouvrir toutes les portes une à une. Si des portes frottent c'est que les pieds intermédiaires sont trop dépliés ou pas assez.

Toutes les portes doivent s'ouvrir à 180° et restées en position étant donné que le duplex penchent un peu à l'arrière



## 7. Racks à vélos :

Détacher tous les racks à vélos de l'étage et les faire coulisser une fois suivant la notice



## 8. PV de réception :

Montrer au client comment fonctionnent les racks à vélos supérieur et les notices présentes dans les box supérieur

Faire 8 photos en tournant du duplex portes fermées

Faire 1 photo de chaque box ouvert soit 10 photos

Faire des photos de détails éventuels

Fermer toutes les portes

Remettre les clés au client (3x 10clés + 2 passes à clé général)

Faire signer le PV de réception à retourner impérativement au chargé d'affaire ALTINNOVA par mail ou courrier

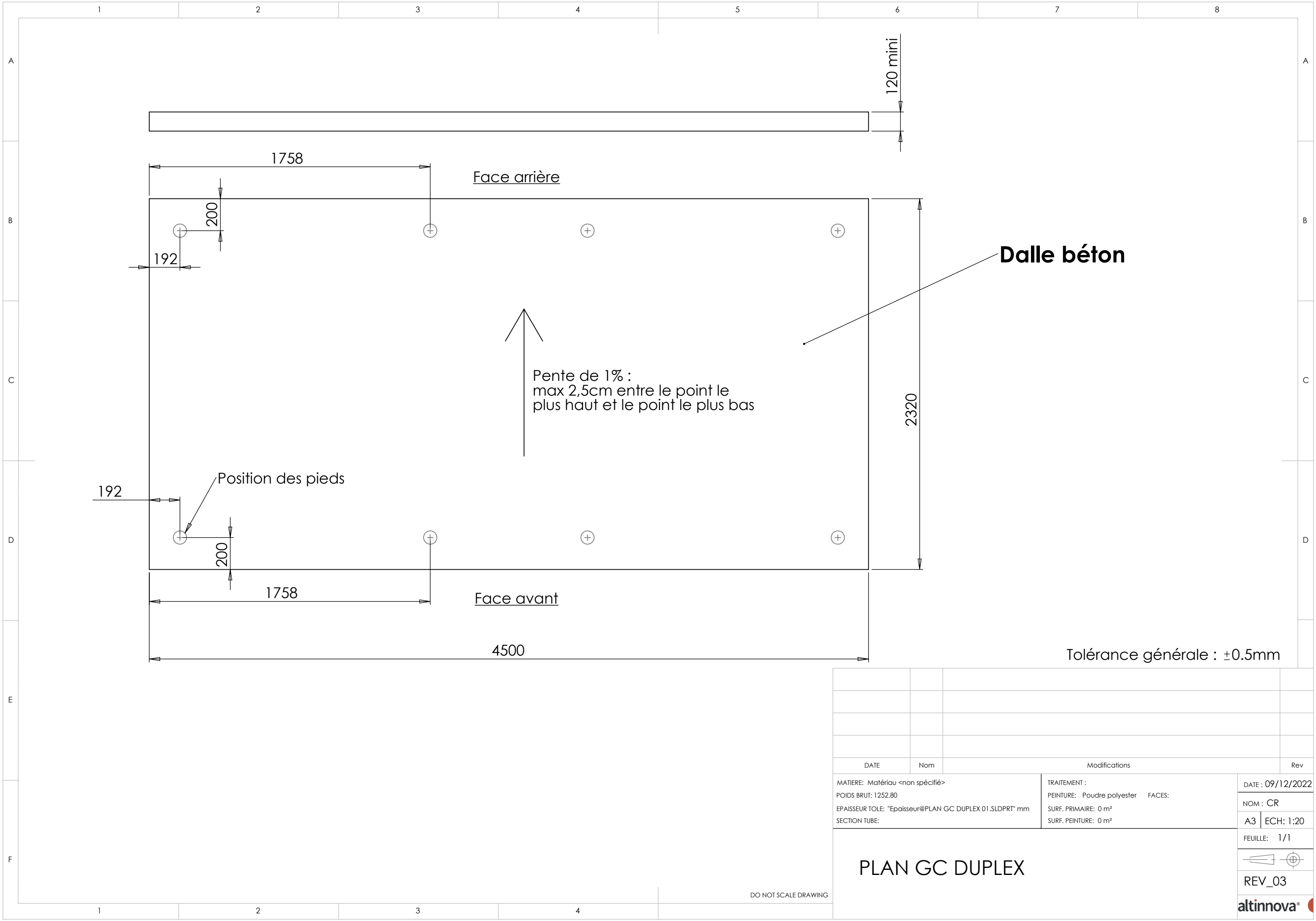
Donner les photos au chargé d'affaire Altinnova (18 au moins)

PV de réception fourni par ALTINNOVA

## 9. Reprise sur chantier possible :

Suite au vécu Altinnova, voici la liste des réclamations les plus courantes sur site :

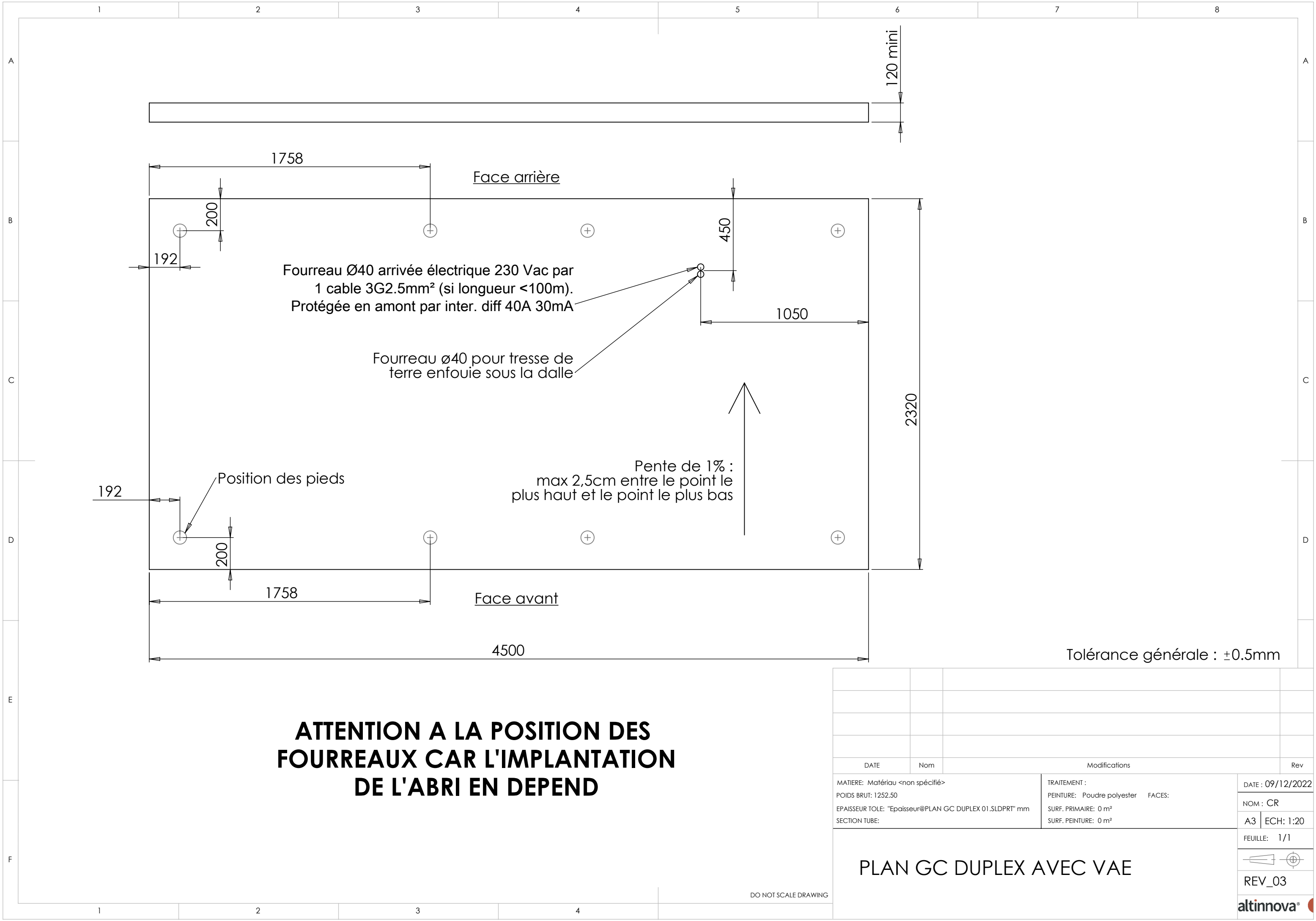
- Retouche peinture : [Bombe de retouche à la couleur du mobilier](#) + 1 pinceau fin + chiffon + acétone.
- 1 porte frotte contre une soudure ou une bavure : [lime électrique ou meuleuse sur batterie](#) ou [lime plate](#)
- 1 écrou de pieds est foiré : [1 taraud M16](#) et [1 tourne à gauche](#)
- 1 pied est tordu : [1 pied M16 de rechange](#)
- 1 support écrou pieds est arraché : [1 support écrou pieds](#) + 4 rivets Ø4x16
- 1 rivet maquant : [1 pince à riveter](#)
- [1 jeu de foret métal](#) et [1 visseuse perceuse sur batterie](#)
- [Caisse visserie de secours](#) préparée par Altinnova
- [Jeux de clés plate- Allen-Torx](#), pinces, outil de mécanicien, etc...
- [1 Bouteille d'eau minéral](#) et une bonne dose de courage et bonne humeur



DATE	Nom	Modifications	Rev
MATIERE: Matériau <non spécifié>		TRAITEMENT :	DATE : 09/12/2022
POIDS BRUT: 1252.80		PEINTURE: Poudre polyester FACES:	NOM : CR
EPAISSEUR TOLE: "Epaisseur@PLAN GC DUPLEX 01.SLDPR1" mm		SURF. PRIMAIRE: 0 m²	A3   ECH: 1:20
SECTION TUBE:		SURF. PEINTURE: 0 m²	FEUILLE: 1/1
PLAN GC DUPLEX			
			REV_03
			altinnova®

DO NOT SCALE DRAWING





**ATTENTION A LA POSITION DES  
FOURREAUX CAR L'IMPLANTATION  
DE L'ABRI EN DEPEND**

DATE	Nom	Modifications	Rev
MATIERE: Matériau <non spécifié>		TRAITEMENT :	DATE : 09/12/2022
POIDS BRUT: 1252.50		PEINTURE: Poudre polyester	FACES:
EPAISSEUR TOLE: "Epaisseur@PLAN GC DUPLEX 01.SLDPRT" mm		SURF. PRIMAIRE: 0 m²	NOM : CR
SECTION TUBE:		SURF. PEINTURE: 0 m²	A3 ECH: 1:20
			FEUILLE: 1/1
			REV_03
			altinnova®

PLAN GC DUPLEX AVEC VAE

DO NOT SCALE DRAWING